

塗装工事報告書



○ 様邸

R6 年7月 施工

株式会社 TADA

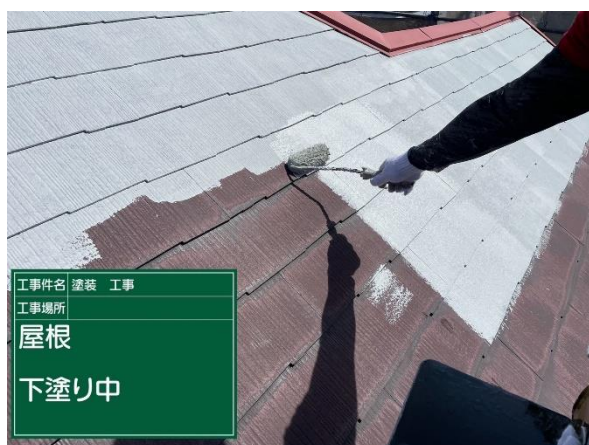
～屋根～



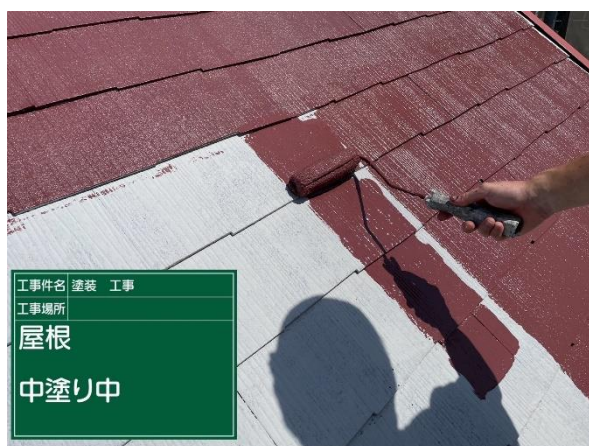
苔が付着している箇所が見られました。



汚れ、苔、古い塗膜など、高圧洗浄機を使用し洗浄しています。



屋根と塗料の密着性を高める為下塗りを行っています。



中塗り中

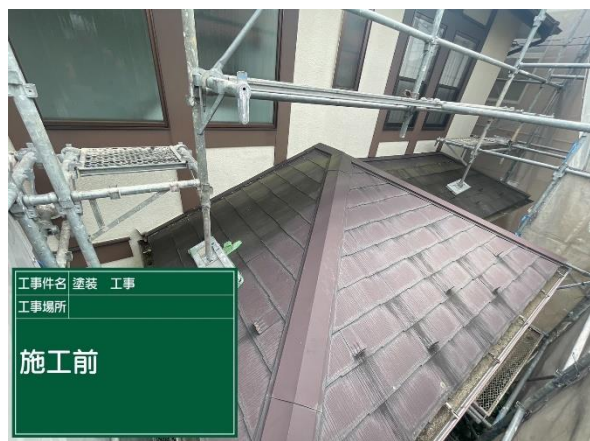
～屋根②～



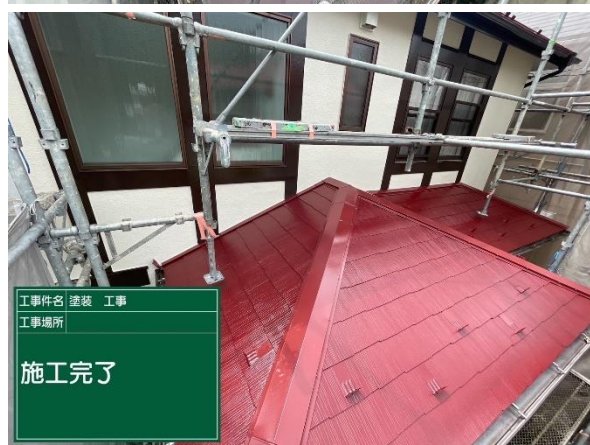
上塗り中



施工完了



苔、汚れが見られました。



施工完了

～屋根板金～



屋根の板金部分



塗料の密着性を高める為、傷をつけています。



錆止塗料を下塗りとして塗装しています。



シールとの密着性を高める為、プライマーを塗布しています。

屋根板金②～



雨漏れなどを防ぐため、板金の隙間部分にシールを打ち、補修しています。



上塗り中



上塗り中 2回目



施工完了

～樋～



苔や汚れが付着していました。
土やゴミで詰まっていた部分は、
高圧洗浄機で洗浄しています。



苔、汚れ、除去し、塗料の密着性を
高める為傷をつけています。



塗料の密着性をさらに高める為、
下塗りでエクセルプライマーを塗布
しています。



上塗り中

～樋②～



施工完了



施工前



施工完了

～軒天井～



軒裏の天井

汚れている部分が見られました。



塗料の密着性を高める為、下塗りを
行っています。



上塗り中



施工完了

～天井～(玄関前)



玄関の天井
全体的に汚れが見られました。



塗料の密着性を高める為、下塗り
を行っています。



上塗り中



施工完了

～笠木～



全体的に汚れや傷が見られました。



錆止塗料を下塗りとして塗装しています。



シールとの密着性を高める為、プライマーを塗布しています。



隙間が空いていると雨漏れの原因になる為、シールで補修しています。

～笠木②～



シール施工完了



上塗り中



施工完了

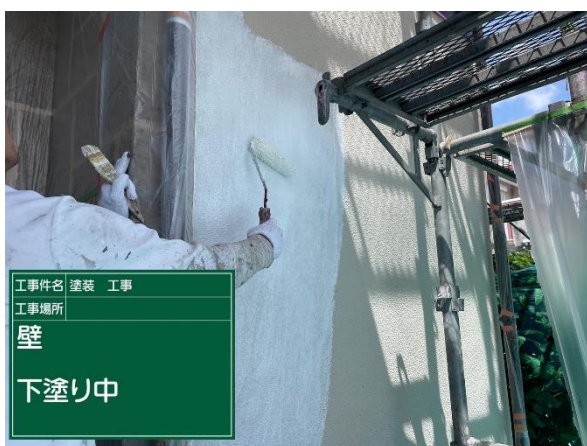
～外壁～



全体的に汚れ、苔などが見られました。



汚れ、苔など高圧洗浄機で洗浄しています。



壁と塗料の密着性を高め、小さいクラック(ひび割れ)を埋めています。



中塗り中

～外壁②～

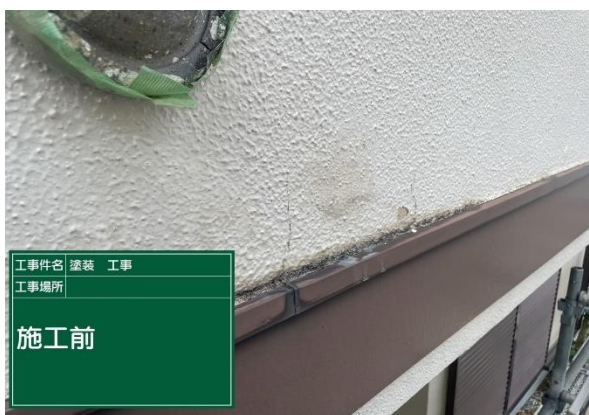


上塗り



施工完了

～外壁補修～



塗膜が浮いてしまっていたり、剥がれている部分が数カ所ありました。



浮いている部分を撤去していきます。

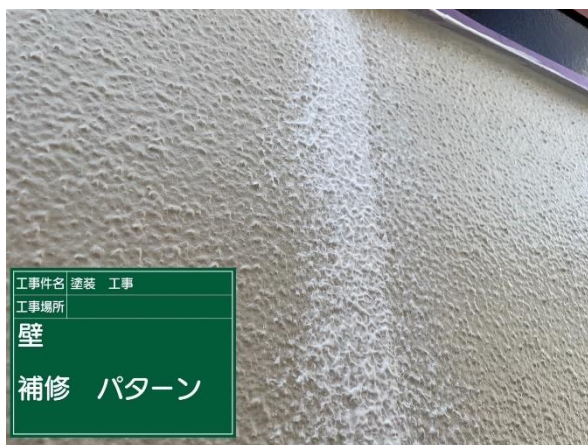
～外壁補修②～



下地材との密着性を高める為
下塗りを行っています。



下地調整を行っています。



下地調整を行った部分に、外
壁の模様に合わせて柄をつけ
ています。



施工完了

～幕板～



塗膜が剥がれていたり、水が入り込んで、内側の下地がボロボロになっている部分が数箇所ありました。



悪くなっている部分を撤去し、パテで補修しています。



下塗り中



上塗り中

～幕板②～



上塗り中 2回目



施工完了

～雨戸～



汚れや傷が見られました。



錆止塗料を下塗りとして塗装しています。



上塗り中



施工完了

～その他～



～使用材料～

○屋根

- ・上塗り 会社名:水谷ペイント
商品名:ルーフピアニ/NO・5 マルーン

○軒天井、天井

- ・上塗り 会社名:日本ペイント
商品名:水性ケンエース/N90

○壁

- ・上塗り 会社名:エスケー化研
商品名:エスケーププレミアム無機/SR175

○樋・幕板・霧よけ・笠木・水切り

- ・上塗り 会社名:日本ペイント
- ・上塗り ファイン SI/チョコレート色

○雨戸

- ・上塗り 会社名:日本ペイント
商品名:ファイン SI/SR422